

BTCN560

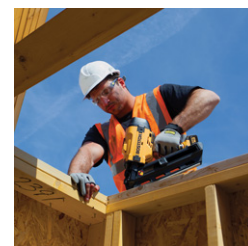
18V LI-ION CONSTRUCTIETACKER



Diameter: 2.8 - 3.3mm
Lengte: 50 - 90mm



Diameter: 2.8 - 3.3mm
Lengte: 50 - 90mm



Kenmerken



Gekartelde neus



No mar tip



Regelbare diepte-inslag



Kort magazijn



Kunstof draagkoffer



Gereedschaps Blokkering



Blokkades snel verholpen



Te selecteren trekker



Riemhaak



Spuitgegoten greep



Li-ion-accu

SPECIFICATIE

Vermogenstype	Accu	Batterijgewicht	0.61
Gewicht	4 kg	Batterijtype	BTCN182 (4.0Ah) Li-Ion 18V
Breedte	340 mm	Aantal nieten per lading	600
Lengte	470 mm	Geluid	LPA 1sd 84
Hoogte	388 mm		LWA 1sd 95
Magazijn capaciteit (Max)	55		LPA 1s, 1m
Werkomgevingstemperatuur	-20-60°C	Vibratie / Onzekerheid	3.8 / 1.5 m/s ²
Opladertype	BTCB115		
Stroombron lader	AC 230V 50Hz		
WW 33 Bevestigingsmiddelen series:			
Diameter (mm)	2.8 (Min) 3.3 (Max)		
Lengte (mm)	50 (Min) 90 (Max)		
Hoofd (mm)	6.8 (Min) 7.7 (Max)		
Bindingstype	Draadlas		
Bindingshoek	33		
PT Bevestigingsmiddelen series:			
Diameter (mm)	2.8 (Min) 3.3 (Max)		
Lengte (mm)	50 (Min) 90 (Max)		
Hoofd (mm)	6.8 (Min) 7.7 (Max)		
Bindingstype	Ponsband		
Bindingshoek	33		